

# DIAGEO

Πολιτική Ειδικού  
Φόρου Κατανάλωσης  
Οινοπνευματωδών  
Ποτών (ΕΦΚΟΠ)



**Αποτιμούμε μια υφεσιακή πολιτική,  
οραματιζόμενοι την βιώσιμη ανάπτυξη**

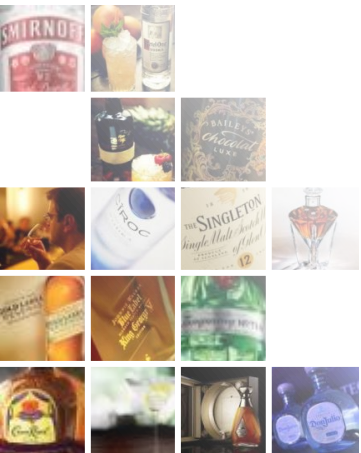
Ευγενία Ζωντανού

Commercial Finance Director, Diageo Hellas

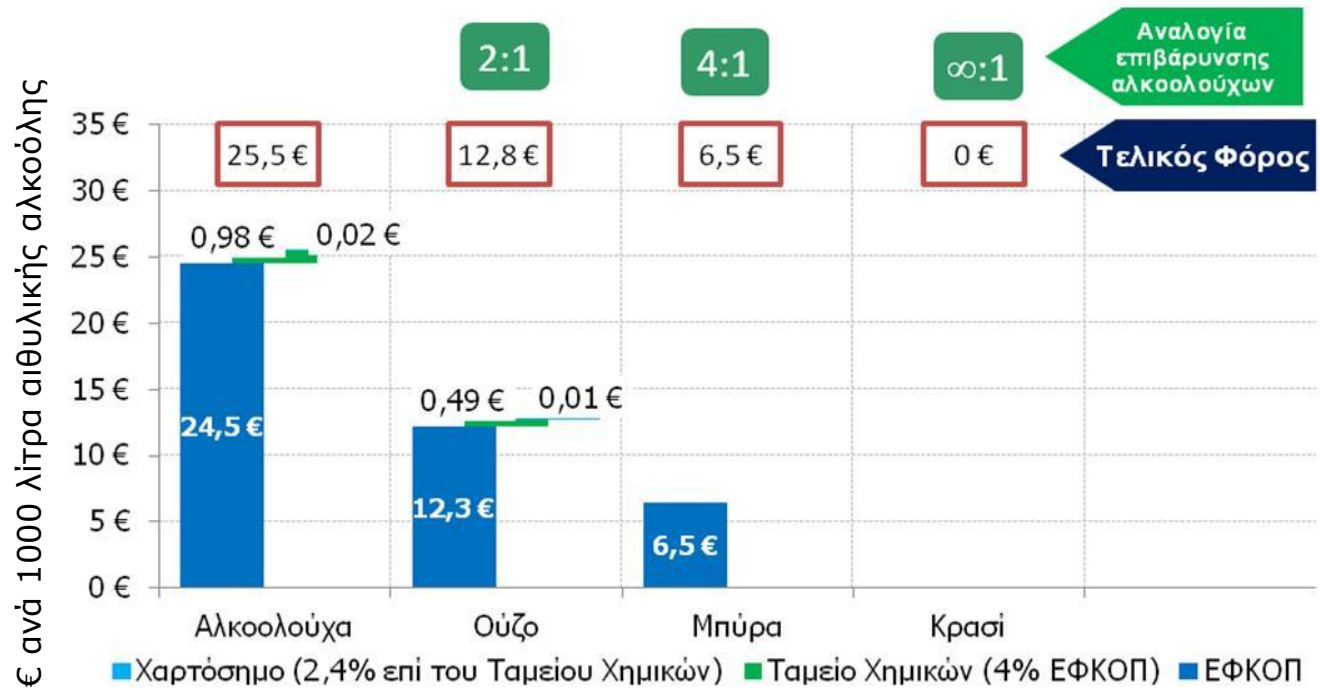
# Ειδικός Φόρος Κατανάλωσης οινοπνευματωδών ποτών (ΕΦΚΟΠ)

DIAGEO

Τα 5 διαφορετικά επίπεδα ΕΦΚΟΠ αποτελούν ένα σαθρό υπόβαθρο για τα κρατικά έσοδα



## Διάρθρωση ΕΦΚΟΠ



Πηγή : Υπουργείο Οικονομικών & SpiritsEurope

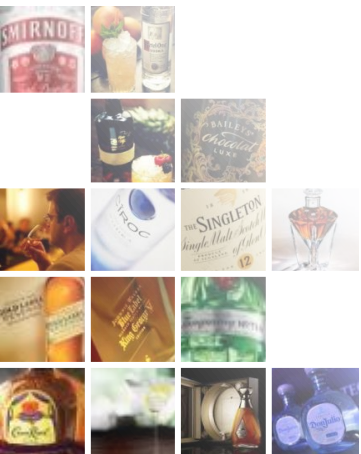
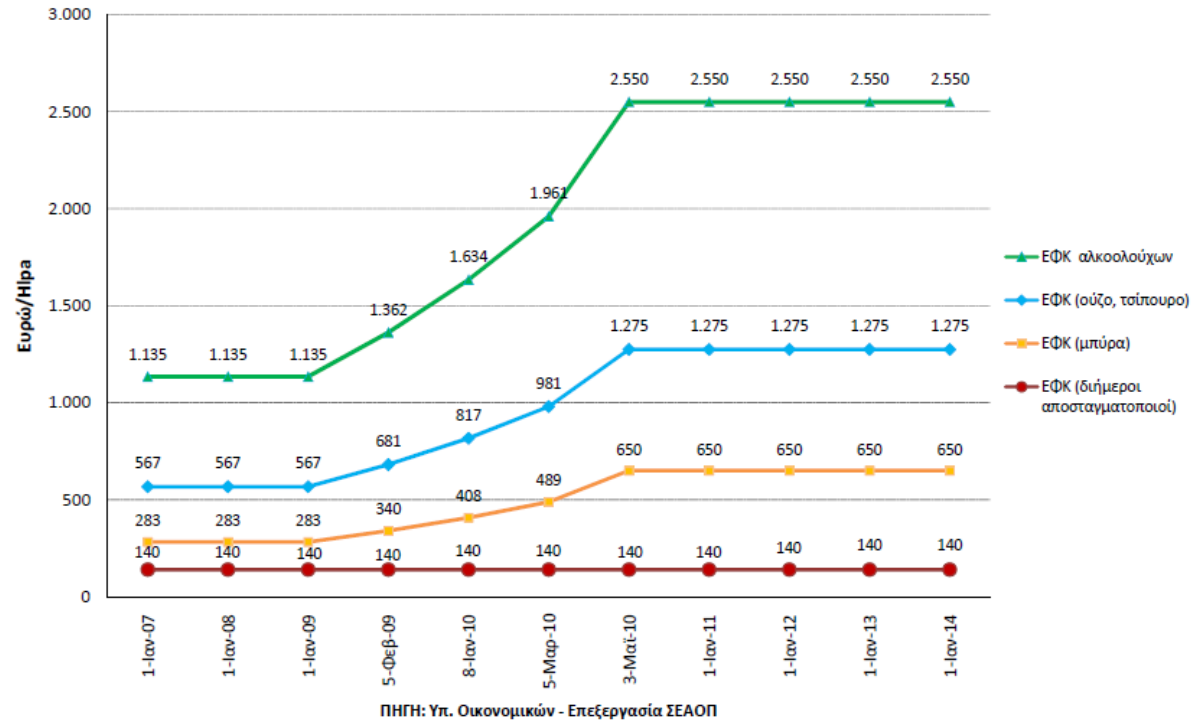
- Το τσίπουρο 48ωρου επιβαρύνεται με 1,40 €/λίτρο αιθυλικής αλκοόλης
- Η κατηγορία ούζο περιλαμβάνει και το εμφιαλωμένο τσίπουρο.

# Η ακραία πολιτική Ειδικού Φόρου Κατανάλωσης αλκοολούχων ποτών κατά την περίοδο της κρίσης

125% αύξηση ΕΦΚΟΠ μέσα στην κρίση

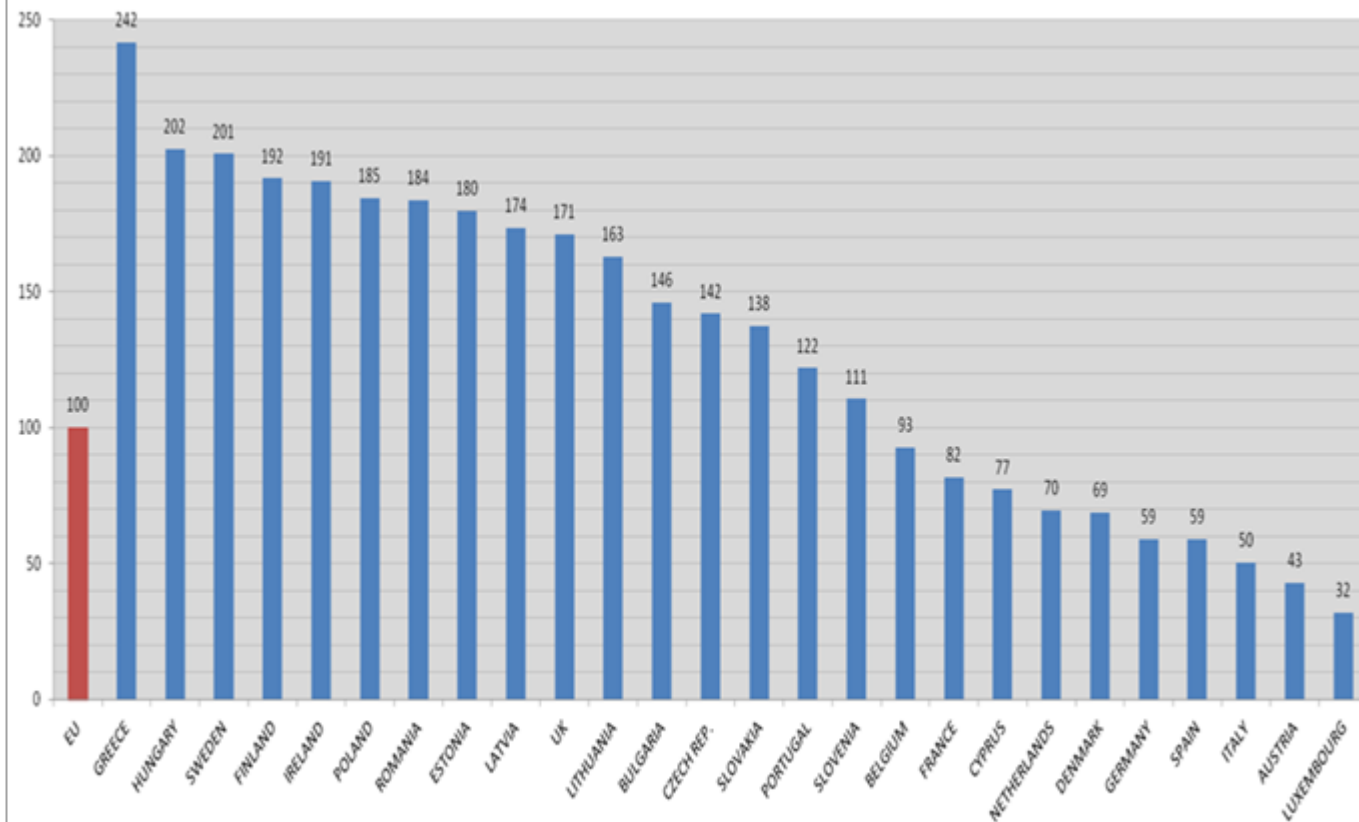
Παράλληλα, αύξηση ΦΠΑ από 19% σε 23%

## Εξέλιξη ΕΦΚΟΠ 2007-2014

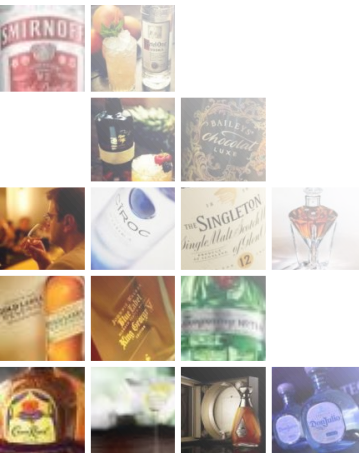


**1<sup>η</sup> θέση**  
**η Ελλάδα** στην  
ΕΕ με βάση το  
μέσο κατά  
κεφαλήν  
εισόδημα

## Κατάταξη ΕΦΚΟΠ ΕΕ / μέσο κατά κεφαλήν εισόδημα, 2013

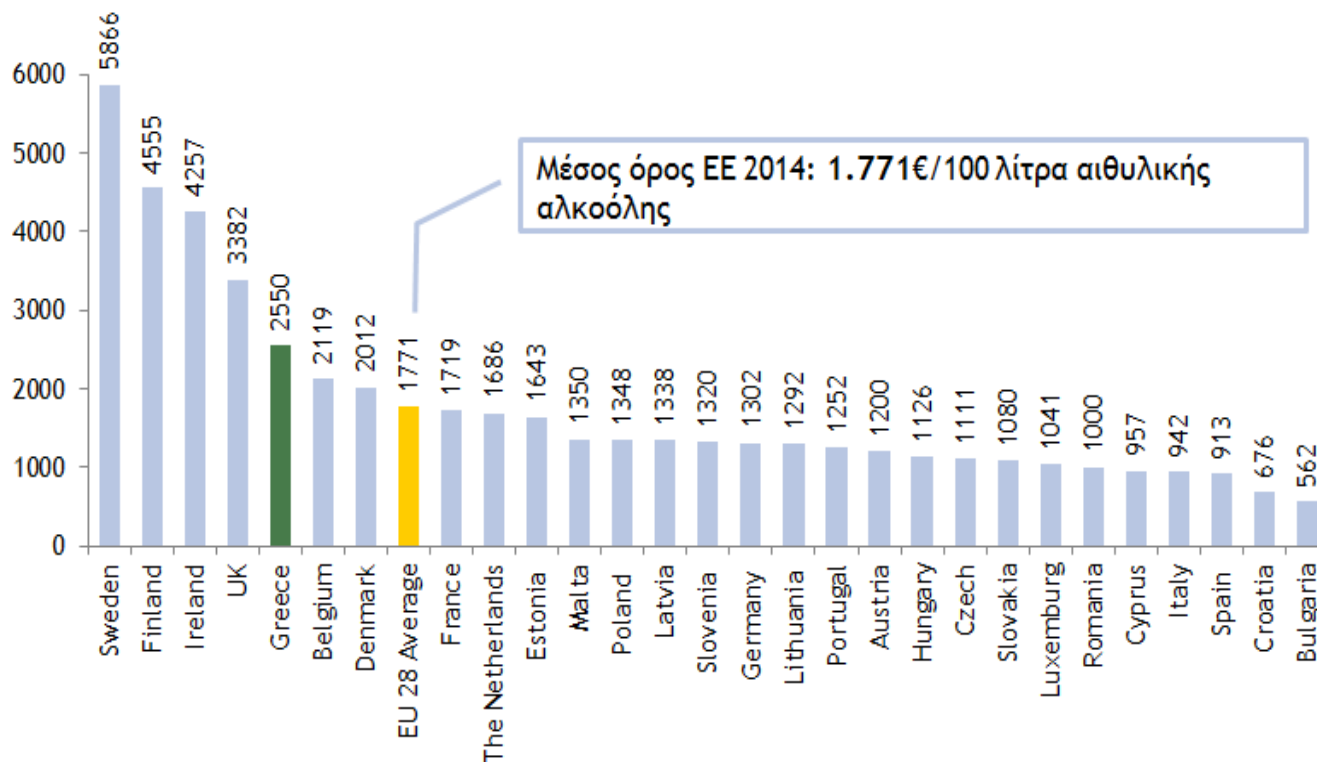


Πηγή : SpiritsEurope



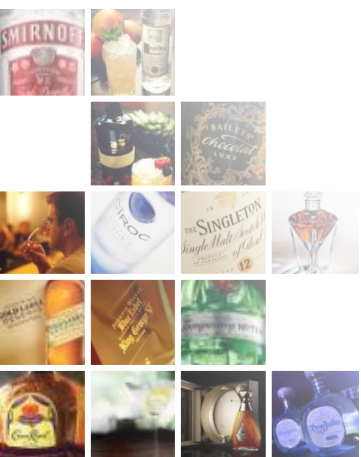
**5<sup>η</sup> θέση η Ελλάδα**  
στην ΕΕ σε αξία

## Κατάταξη ΕΦΚΟΠ ΕΕ ανά 100 lt αιθυλικής αλκοόλης, 2014

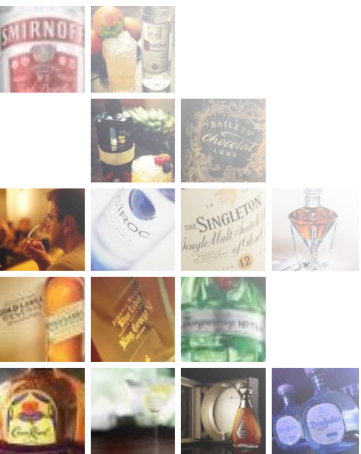


Πηγή: SpiritsEurope

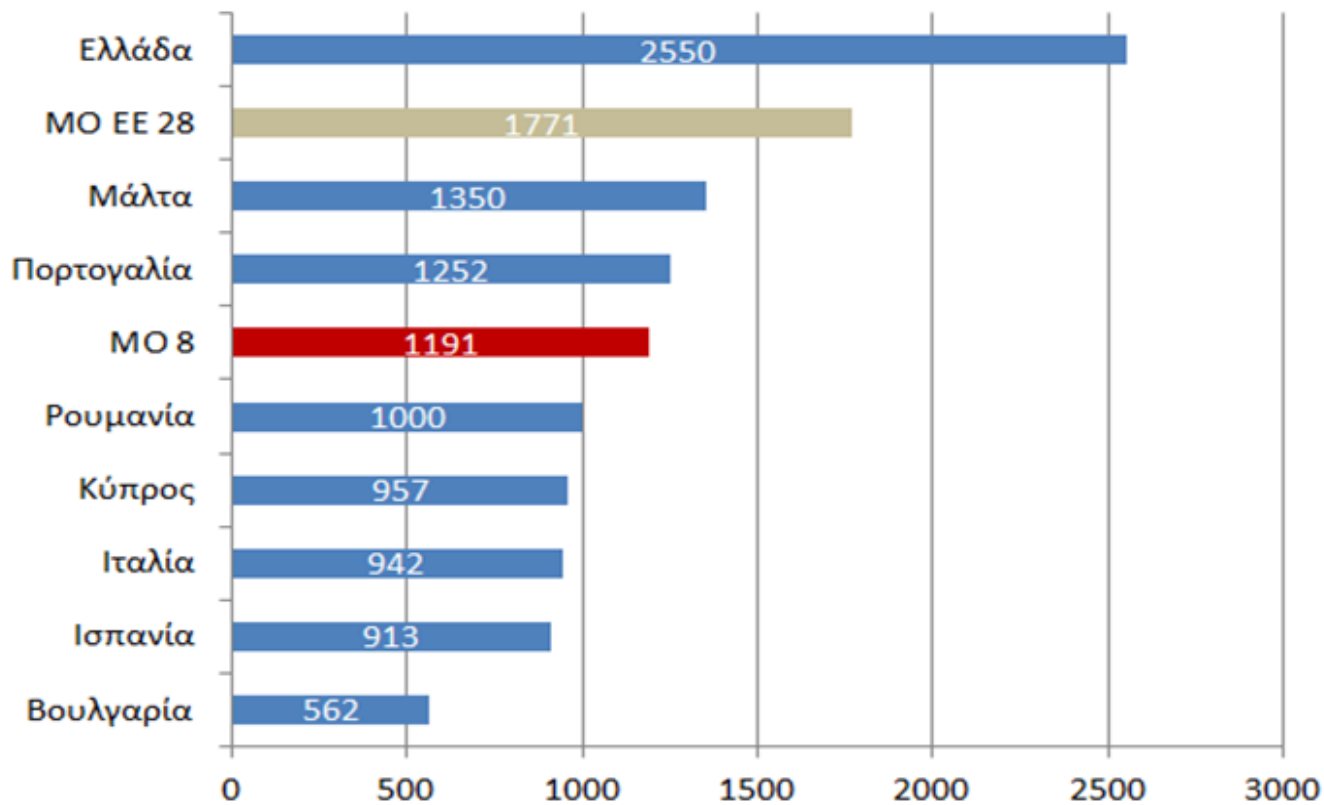
- ΕΦΚ Ελλάδας > Ευρωπαϊκού Μ.Ο. κατά 779€ [υψηλότερος κατά 44%]
- ΕΦΚ Ελλάδας > Μ.Ο. «ανταγωνιστικών χωρών» κατά 1.359€ [υψηλότερος κατά 114%]



**1η θέση** με μεγάλη διαφορά ανάμεσα στις γειτονικές χώρες και τους ανταγωνιστικούς τουριστικούς προορισμούς



## Κατάταξη ΕΦΚΟΠ (ευρώ / 100 λίτρα αιθυλικής αλκοόλης) στις γειτονικές χώρες, 2014



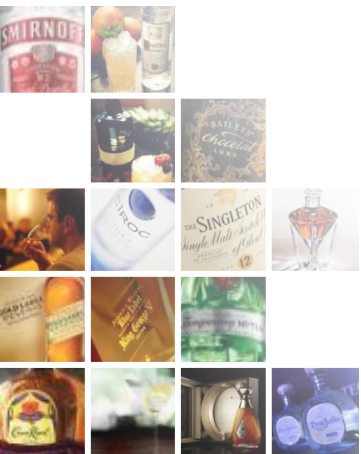
Πηγή: SpiritsEurope

Το λαθρεμπόριο εκτοξεύεται και οργανώνεται!

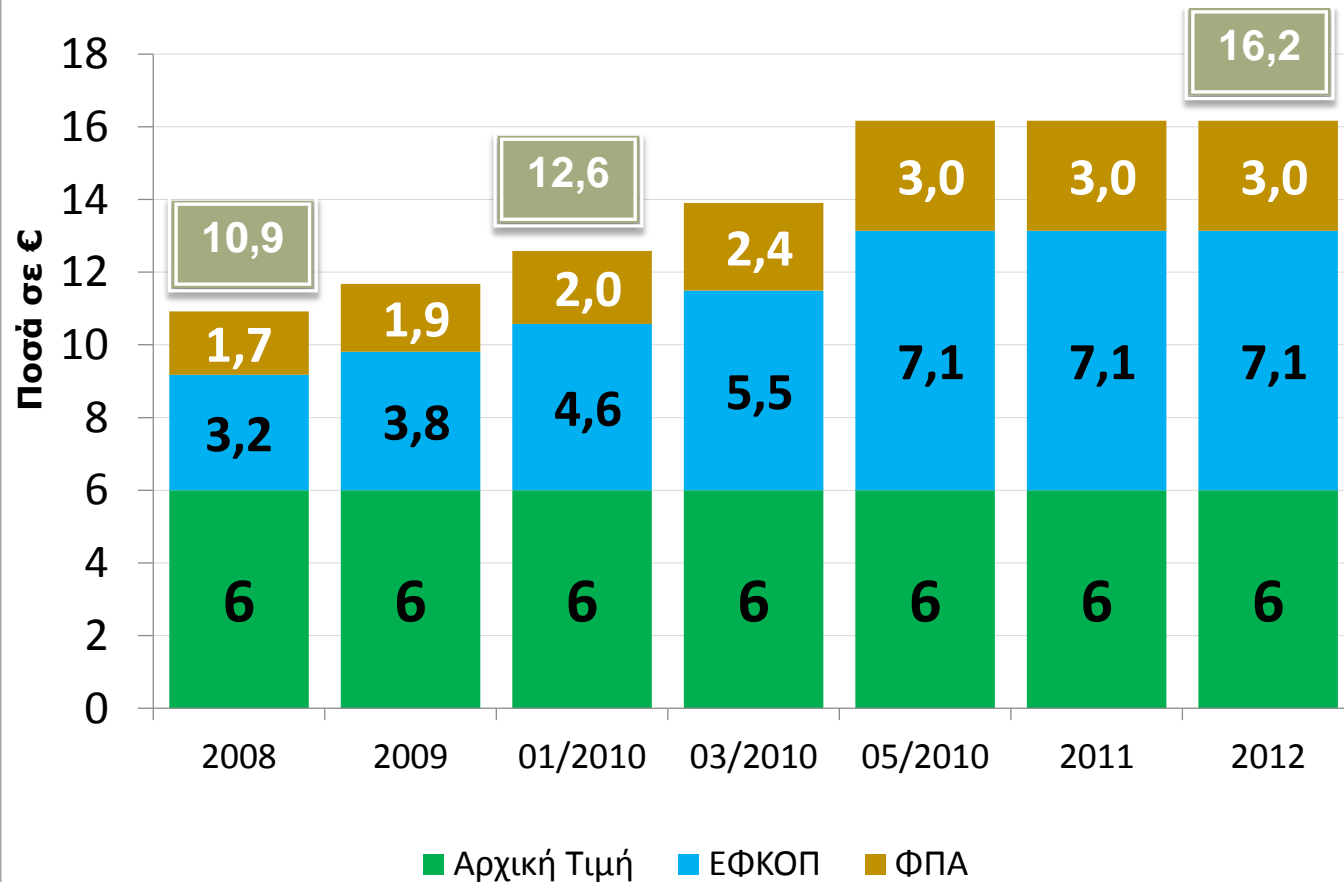
# Η ακραία πολιτική Ειδικού Φόρου Κατανάλωσης κατά την περίοδο της κρίσης

**48% αύξηση  
λιανικής τιμής  
(2008-2012)**  
εξαιτίας του ΕΦΚΟΠ

**Ο ΕΦΚΟΠ + ΦΠΑ  
αντιπροσωπεύουν  
πλέον το 63%-  
75% της λιανικής  
τιμής**



**Παράδειγμα μεταβολής τιμής για ένα μέσο αλκοολούχο ποτό**

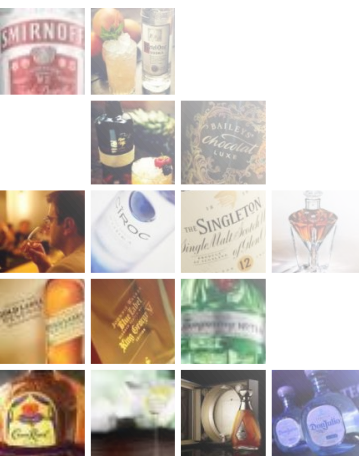


Πηγή: ΙΟΒΕ

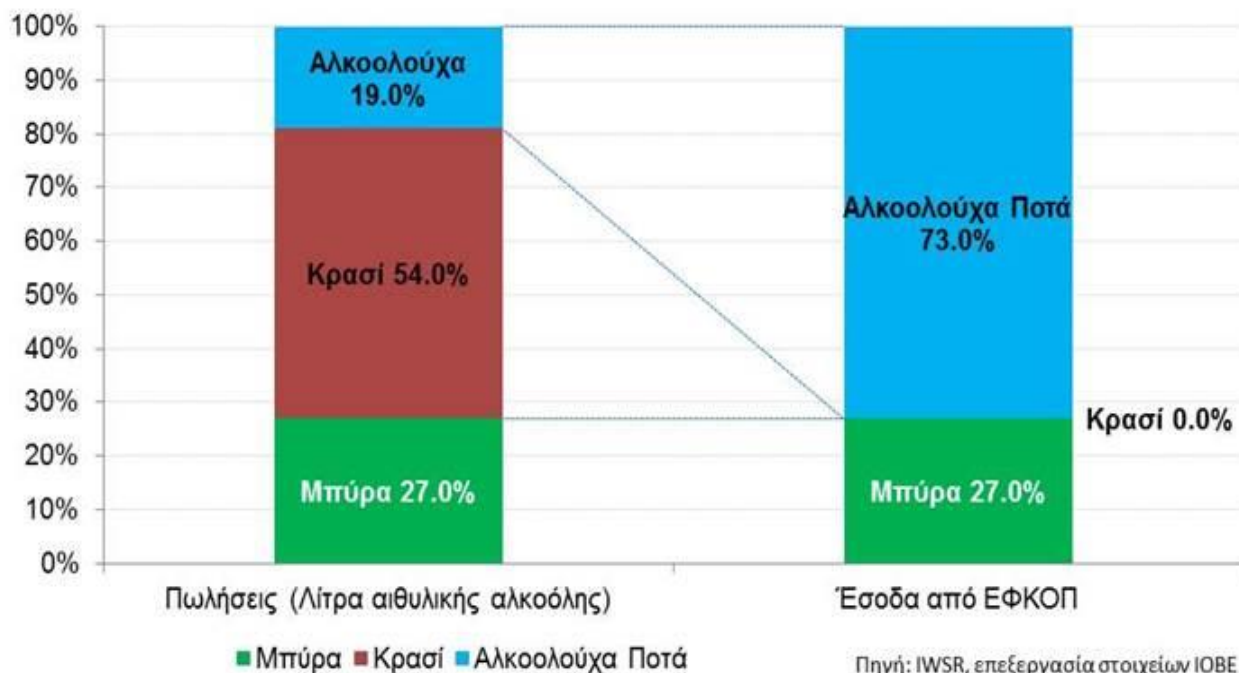
# Ειδικός Φόρος Κατανάλωσης επιμέρους κατηγοριών οινοπνευματωδών ποτών

DIAGEO

Τα αλκοολούχα  
ποτά καταβάλλουν  
δυσανάλογα το  
73% του ΕΦΚΟΠ  
για το 19% του  
καταγεγραμμένου  
όγκου κατανάλωσης  
αιθυλικής αλκοόλης

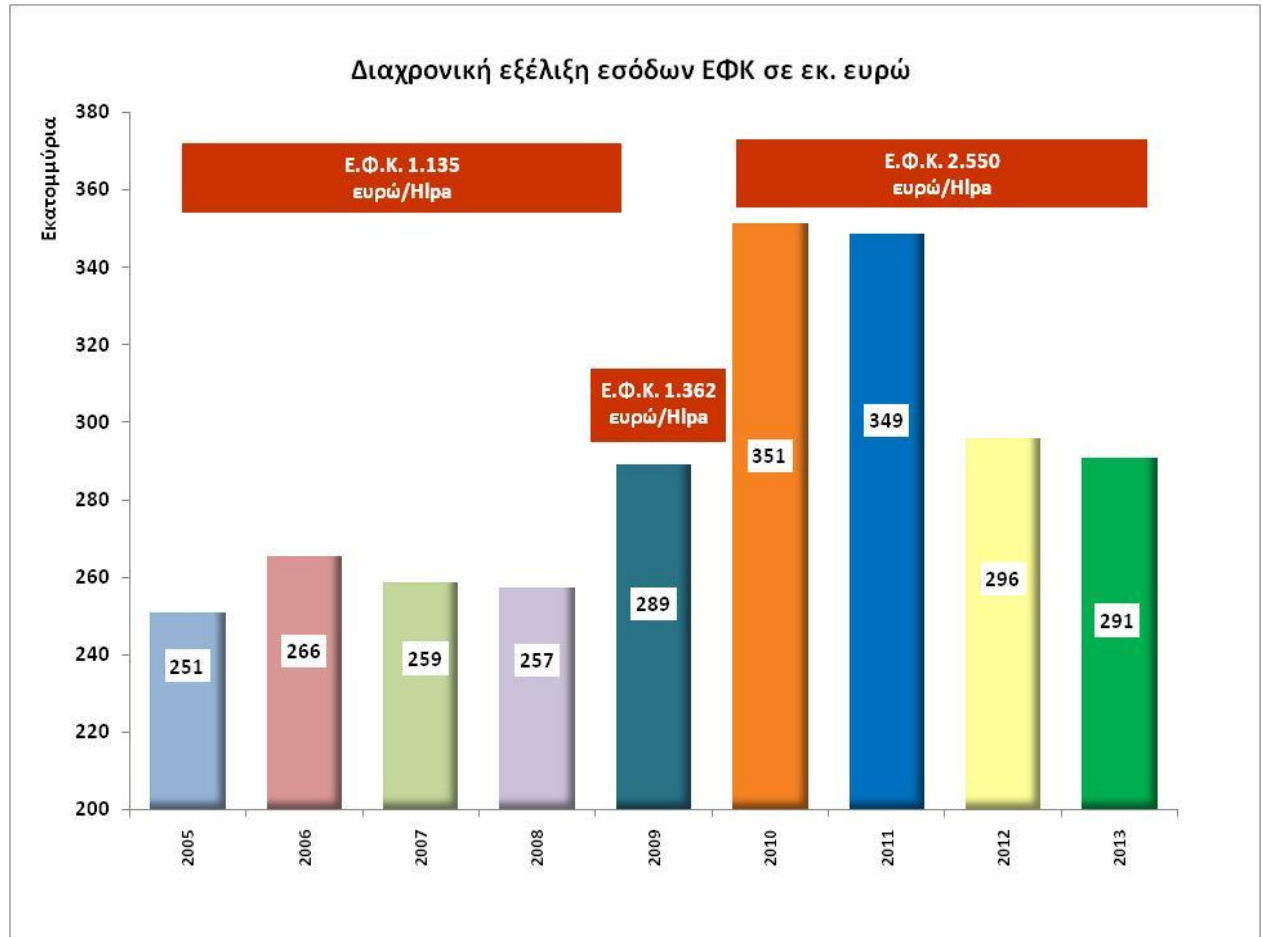
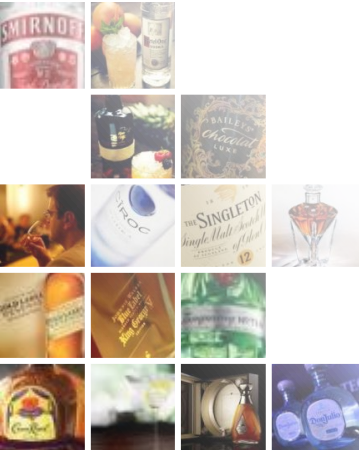


## Αναλογία Όγκου Πωλήσεων αιθυλικής αλκοόλης και Εσόδων ΕΦΚΟΠ, 2012



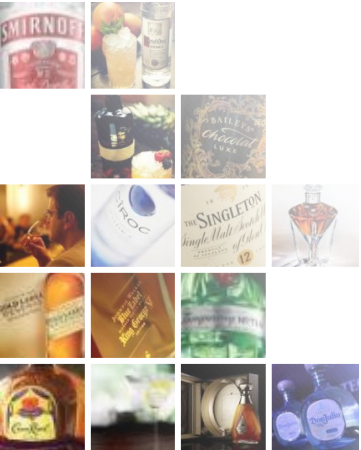
Πηγή : IWSR, Υπουργείο Οικονομικών. Επεξεργασία στοιχείων: IOBE

**Τα έσοδα από ΕΦΚΟΠ το 2012 και 2013 άγγιξαν τα επίπεδα του 2009 μετά από μια παροδική / μη βιώσιμη αύξηση**

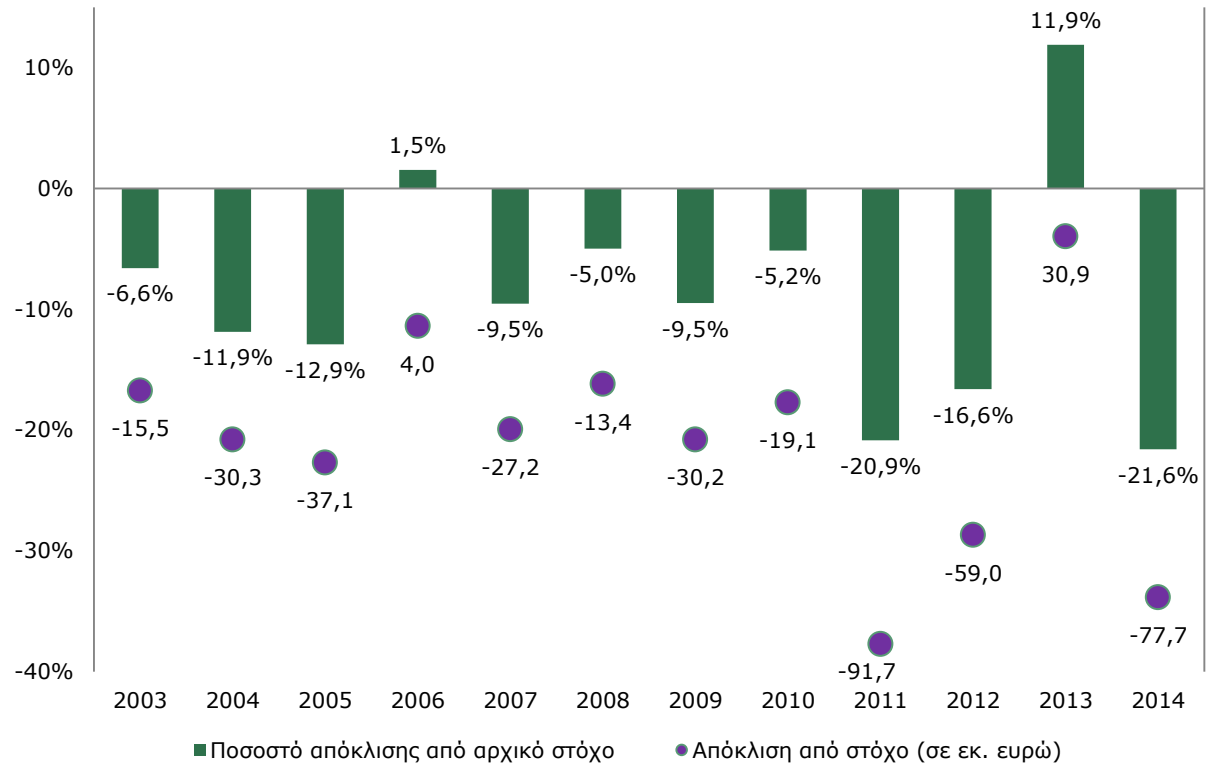


Πηγή: DG TAXUD

## Αστοχία στα έσοδα του κρατικού προϋπολογισμού

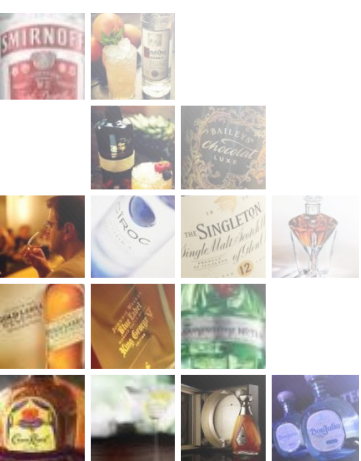


## Εξέλιξη επίτευξης δημοσιονομικών στόχων ΕΦΚΟΠ



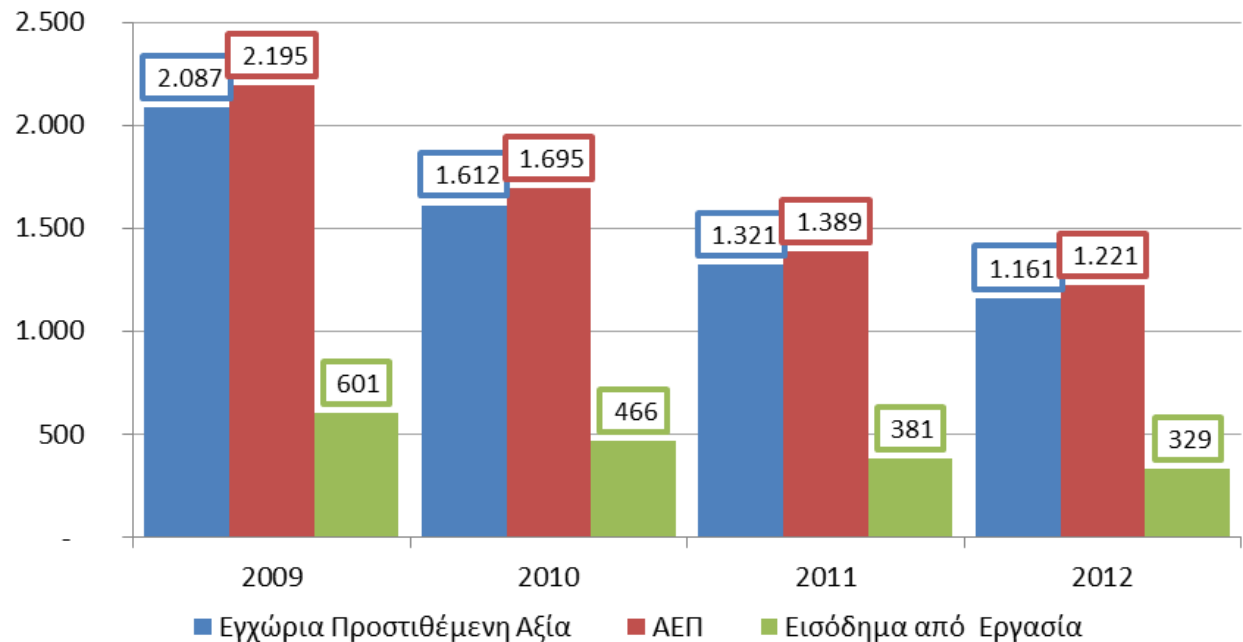
Πηγή: Υπουργείο Οικονομικών . Επεξεργασία στοιχείων: ΙΟΒΕ

**Η ακραία φορολόγηση κόστισε στην ελληνική οικονομία προστιθέμενη αξία άνω των €900 εκατ.**



## Μεταβολή μεγεθών της οικονομίας (ευρύτερη αλυσίδα του κλάδου) εξαιτίας της πτώσης της αγοράς αλκοολούχων ποτών

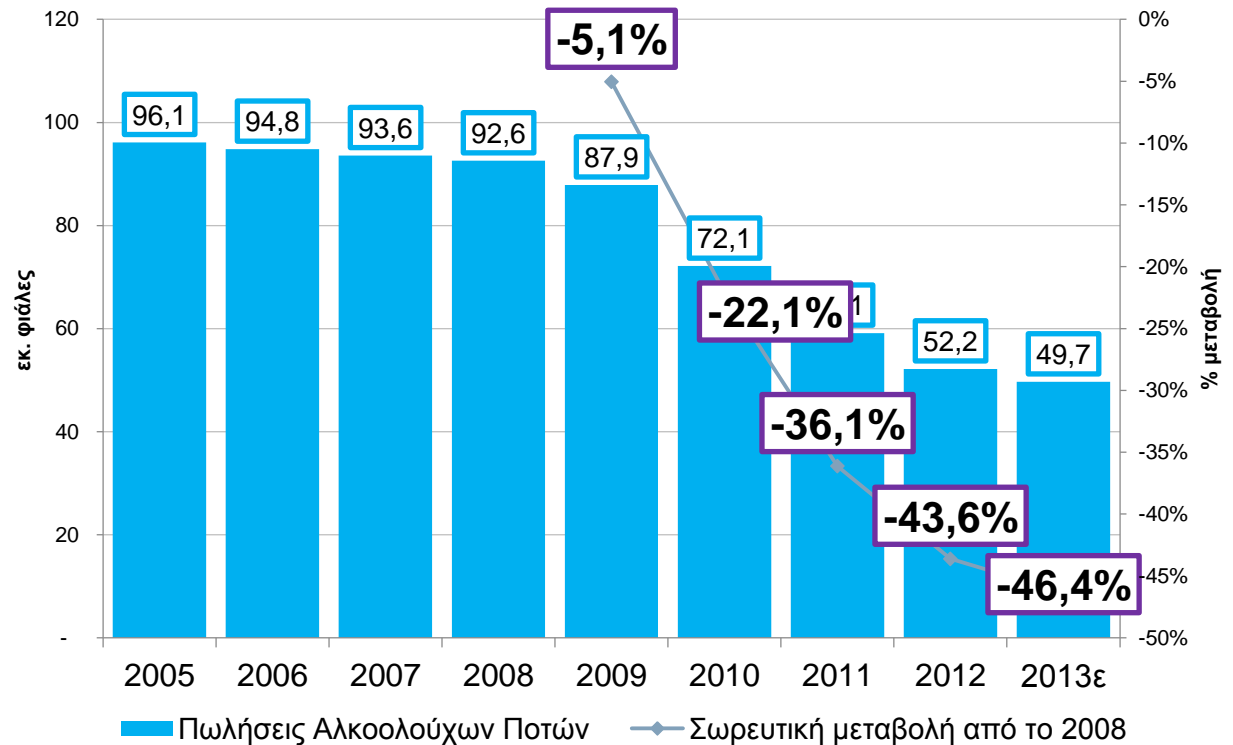
εκ. ευρώ



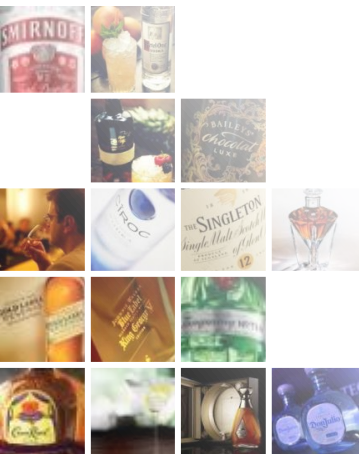
Πηγή: IOBE

**Ραγδαία μείωση του όγκου πωλήσεων αλκοολούχων ποτών κατηγοριών που φορολογούνται**

## Διαχρονική εξέλιξη όγκου πωλήσεων αλκοολούχων ποτών



Πηγή: IWSR

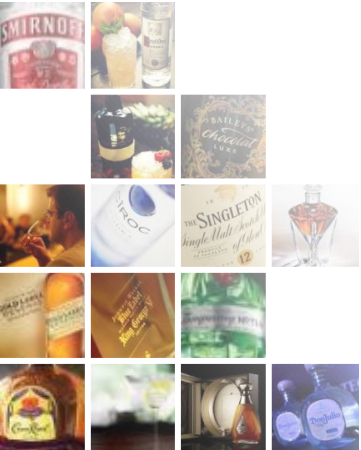


## Γιγάντωση του λαθρεμπορίου και της φοροδιαφυγής

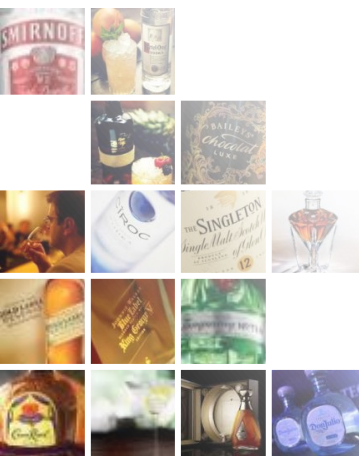
- Στροφή των καταναλωτών σε **χαμηλότερα φορολογούμενες ή μη φορολογούμενες** κατηγορίες αλκοολούχων ποτών
- Ραγδαία αύξηση του **λαθρεμπορίου**, της **παράνομης παραγωγής και διακίνησης χύμα αποσταγμάτων**
- **Λουκέτα** σε ποτοποιεία και **αύξηση της ανεργίας**
- **Αύξηση των τιμών στο λιανεμπόριο**
- Επιδείνωση της **ανταγωνιστικότητας του τουριστικού προϊόντος** της χώρας μας πλήττοντας εκατοντάδες χιλιάδες τουριστικές επιχειρήσεις
- Κατακόρυφη **πτώση των καταγεγραμμένων πωλήσεων**

Με αποτέλεσμα...

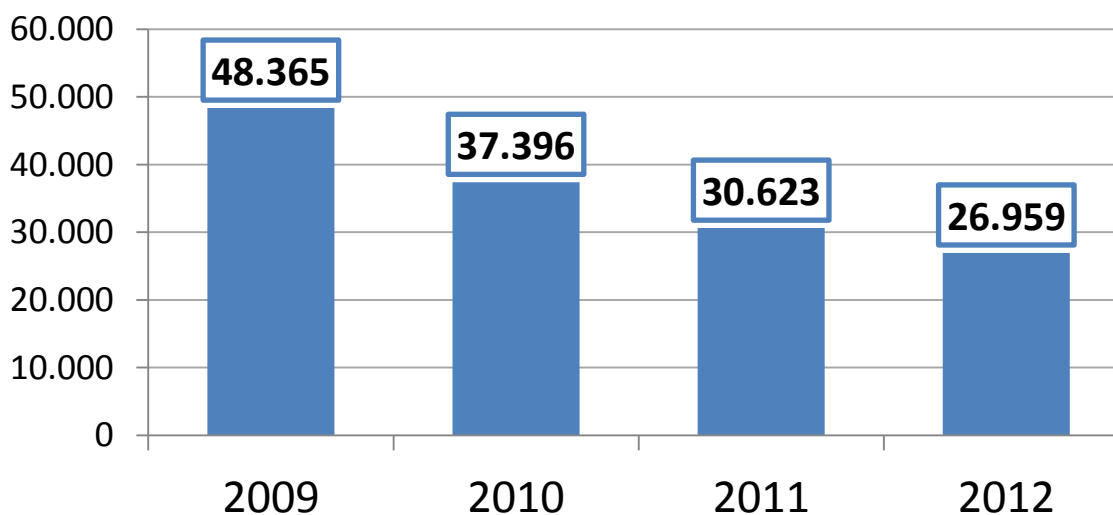
**τη σημαντική μείωση της δημοσιονομικής απόδοσης της φορολογίας αλκοολούχων ποτών.**



## Αύξηση της ανεργίας



### Μεταβολή στην απασχόληση (ευρύτερη αλυσίδα του κλάδου) εξαιτίας της πτώσης της αγοράς αλκοολούχων ποτών



Πηγή: IOBE

■ Απασχόληση (αριθμός ατόμων)

Περίπου 21.000 θέσεις εργασίας χάθηκαν την περίοδο 2009-2012 σε όλο το φάσμα της αλυσίδας αξίας του κλάδου, ενώ αναμένεται περαιτέρω μείωση της απασχόλησης.

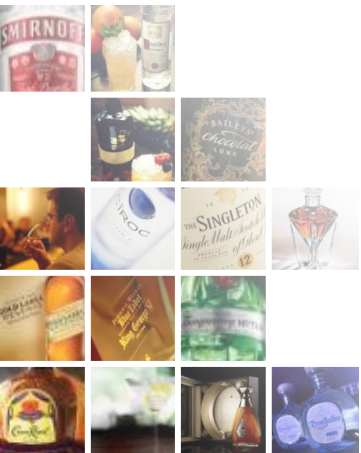
## Διόγκωση της παραβατικότητας και των κινδύνων για τη δημόσια υγεία

### Εδραίωση της παραβατικότητας

- Ενδυνάμωση νοοτροπίας φοροδιαφυγής
- Ανάπτυξη κυκλωμάτων παράνομης διακίνησης αλκοολούχων ποτών

### Αύξηση κινδύνων για τη δημόσια υγεία

- Απουσία ποιοτικού ελέγχου κατά την παραγωγή τοπικών αποσταγμάτων μικρών τοπικών παραγωγών
- Διακίνηση χύμα προϊόντων, χωρίς αγορανομικούς κανόνες και ιχνηλασιμότητα
- Παραβίαση κανονισμών ιχνηλασιμότητας επώνυμων προϊόντων
- Επικίνδυνη συσκευασία χύμα αποσταγμάτων σε πλαστικά δοχεία.



- **Αποτελεσματική αντιμετώπιση του λαθρεμπορίου** με τη συνεργασία των επιχειρήσεων του κλάδου και των κρατικών αρχών
- Άμεση εφαρμογή της κοινοτικής νομοθεσίας και **πλήρης φορολογική και αγορανομική εναρμόνιση στο τσίπουρο** που παράγεται για εμπορικούς σκοπούς
- **Σταδιακή αποκλιμάκωση του ΕΦΚΟΠ στα αλκοολούχα** προς το μέσο όρο της ΕΕ
- Ενεργοποίηση του κλάδου για την **ενημέρωση και ευαισθητοποίηση όλης της αλυσίδας διάθεσης** του ποτού να συμμετέχει στη διασφάλιση συνθηκών ασφαλούς κατανάλωσης.

